

Begriffsbestimmung

Zusatzzähler sind Wasserzähler, deren Messergebnisse dem WSE zur Abrechnung von Schmutzwassergebühren dienen. Sie müssen den eichrechtlichen Bestimmungen entsprechen, sind Bestandteil der Kundenanlage und stehen ausschließlich in der Verantwortung des Grundstückseigentümers.

Der WSE unterscheidet wie folgt:

- 1. Gartenwasserzähler:** Erfassung von geliefertem Trinkwasser, welches nicht als häusliches Schmutzwasser in die Kanalisation oder abflusslose Sammelgrube eingeleitet wird und somit bei der zu berechnenden Schmutzwassermenge in Abzug gebracht wird (z.B. Gartenbewässerung),
- 2. Schmutzwasserzähler:** Erfassung von auf dem Grundstück anfallendem oder gewonnenem Wasser, welches als Schmutzwasser in die Kanalisation oder abflusslose Sammelgrube eingeleitet wird und somit bei der zu berechnenden Schmutzwassermenge zu berücksichtigen ist (z.B. Eigenversorgungsanlagen oder Niederschlagswasser).

Auswahlkriterien

Die Größe des Zusatzzählers richtet sich nach dem Spitzendurchfluss der benötigten Wassermenge. Informieren Sie sich hierzu im Vorfeld bei einem zugelassenen Installationsunternehmen, insbesondere bei der geplanten Verwendung einer automatischen Bewässerungsanlage.

Folgende Zählergrößen sind beim WSE Standard:

- Qn 2,5 bzw. Q3_4 – ¾ Zoll mit einer Baulänge von 130 mm
- Qn 1,5 bzw. Q3_2,5 – ½ Zoll mit einer Baulänge von 80 mm oder 110 mm.

Wichtig:

Der Einbau von Zapfhahnzählern, Kapsel- oder Ventilzählern ist nicht zulässig!

Ist bereits ein elektronischer Hauptzähler installiert, so sind auch elektronische Zusatzzähler mit einem für den WSE systemkompatiblen Funkmodul zu verwenden. Entsprechende Zähler können über die Materialwirtschaft des WSE (Tel.: 03341/343-290) erworben werden.

Einbaurichtlinien

Den erstmaligen Einbau eines Zusatzzählers hat der Kunde durch ein zugelassenes Installationsunternehmen, gemäß den geltenden technischen Bestimmungen, vornehmen zu lassen.

Grundsätzlich gilt: Der Zähler muss mit Hilfe beidseitiger Zählerverschraubungen fest in der Leitung verbaut sein und **das Auslaufventil (Wasserhahn), muss das letzte Glied in der Leitung sein!**

Bei entsprechender Notwendigkeit, können auch zwei oder mehrere Zusatzzähler installiert werden. Eine Installation ist grundsätzlich im Innen- sowie auch im Außenbereich möglich, wobei eine frostfreie Installation zu bevorzugen ist. Für den Schutz des Zählers vor Frost und anderen Widrigkeiten, ist ausschließlich der Kunde verantwortlich. Innerhalb von Gebäuden dürfen hinter einem Gartenzähler keine Entnahmestellen vorhanden sein. Bitte beachten Sie für spätere Wechsel des Zusatzzählers, dass die notwendige Baufreiheit gemäß technischem Merkblatt des WSE „Merkblatt TW-Hausanschluss“, analog dem Hauptwasserzähler, zu gewährleisten ist.

Abnahme und Verplombung

Nach der Installation des Zusatzzählers erfolgt dessen kostenpflichtige Abnahme und Verplombung durch den WSE

Terminvereinbarungen:

per E-Mail unter ZWD@w-s-e.de
telefonisch unter 03341/343-239 zu unseren
Öffnungszeiten:
Mo – Do von 09.00 – 12.00
und 13.00 – 15.00 sowie
Freitag von 09.00 – 12.00 Uhr



Zählerwechsel

Der Wechsel des Zusatzzählers erfolgt, gemäß den Bestimmungen des Eichgesetzes und den Ergänzenden Bedingungen des WSE zur AVB WasserV, im Normalfall zeitgleich mit dem Wechsel des Hauptzählers durch den WSE. Der Wechsel des Zusatzzählers ist kostenpflichtig, da es sich hierbei um einen Kundenzähler handelt. Ist der Zusatzzähler verbaut oder schwer zugänglich, so dass ein ordnungsgemäßer Wechsel durch den Monteur des WSE nicht gewährleistet ist, kann dieser den Wechsel ablehnen. In diesem Fall obliegt es dem Kunden, für den Wechsel ein zugelassenes Installationsunternehmen zu beauftragen und auch die damit eventuell verbundenen Mehrkosten zu tragen.



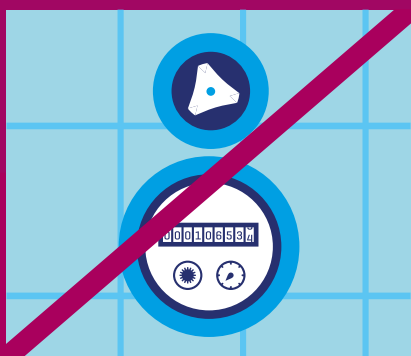
Auszug Preisblatt

(alle Preise zzgl. jeweils gültiger MwSt.)

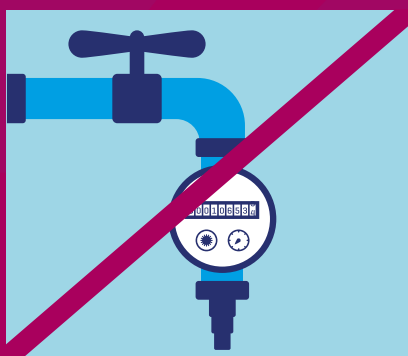
- Abnahme / Verplombung je Zusatzzähler **19,40 €**
- Wechsel je Zusatzzähler mit Funkmodul bis Q3: 2,5 (Qn 1,5 alt) bei gleichzeitigem Wechsel Hauptzähler (einschließlich Verplombung) **58,07 €**
- Wechsel je Zusatzzähler mit Funkmodul bis Q3: 2,5 (Qn 1,5 alt) ohne gleichzeitigem Wechsel des Hauptzählers (einschließlich Verplombung) **75,97 €**

Einbaubeispiele

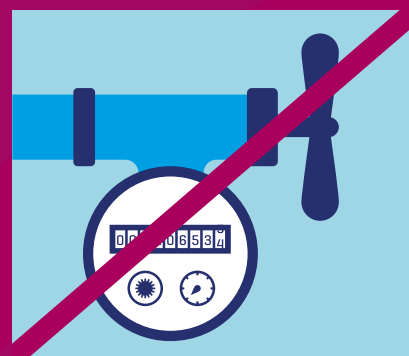
Falsch



Kapselzähler



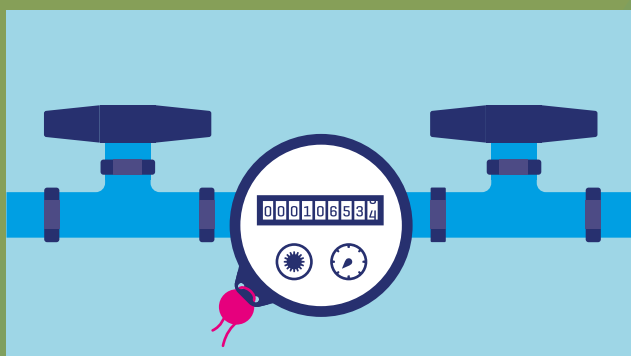
Zapfhahnzähler



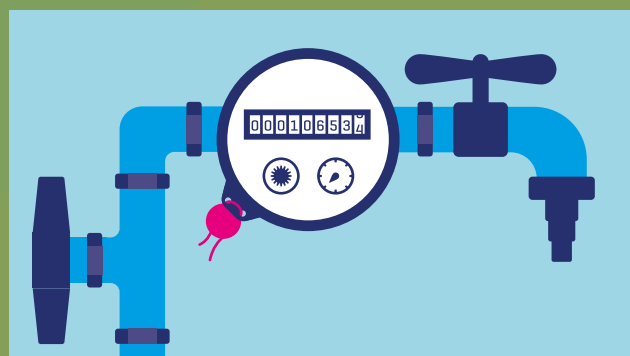
Ventilzähler

Richtig

Der Wasserhahn ist das letzte Glied!



Innenanlage



Außenanlage